

Benodigdheden:

Vlinder Koud Porselein
Bloemendraad
Kleurstoffen rood en groen
Nerfvormer bloem
Bloempotje
Porseleinlijm
Cocktailprikkers
Acryl penseel
IJslanmos.
Tulpen pons



Tulpen

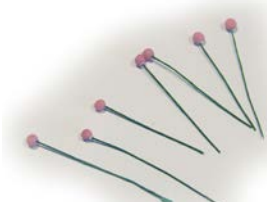


Maak groene porselein aan voor de blaadjes, en rood voor de bloemen. Het groen mag best donker, het rood maar minimaal gebruiken, dat wordt later nog bijgedust.



Knip van bloemendraad stukjes van 4 centimeter voor de steeltjes.

Maak van een beetje roze porselein balletjes van ongeveer 2mm. Doe een beetje lijm op de bloemendraadjes en duw de draadjes in de balletjes. Maak zo veel balletjes als je tulpen wilt.



Twee of drie van de grootste balletjes worden knopjes, die kunnen na het aandrogen van de lijm afgedust worden met het rode kleurpoeder. Doe dit boven een apart werkblaadje, zodat je grote werkblad niet vuil wordt.



Laat drogen.

Rol wat lichtrode porselein uit, en pons er vier tot zes bloemetjes uit. Bewaar de bloemetjes onder een dopje, zodat ze niet uitdrogen. Maak steeds maar een paar bloemetjes, om de porselein niet te veel uit te laten drogen voor de tulpjes helemaal gemodelleerd zijn.



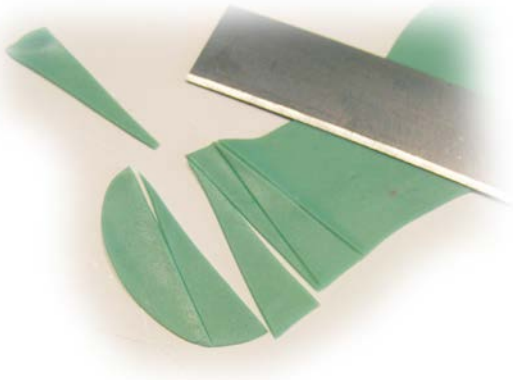
Pak een bloemetje, en leg hem netjes op de nerfvormer. Druk de bovenkant van de nerfvormer er stevig bovenop, zodat de bloem mooi generfd wordt.



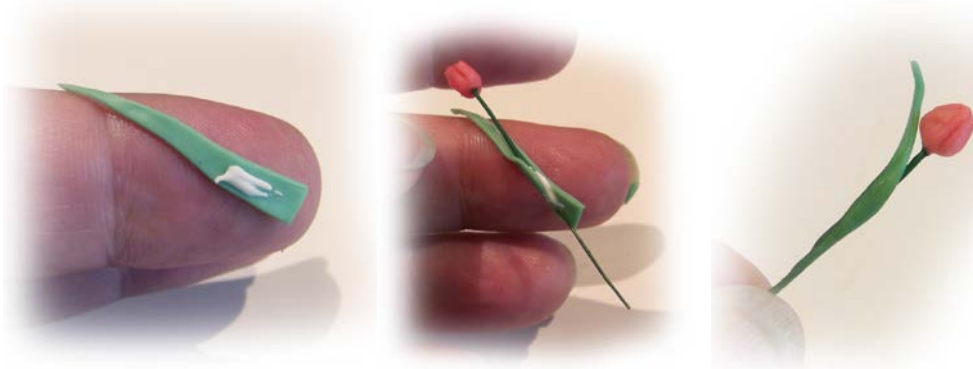
Pak een steeltje met balletje en prik die in het midden door het zojuist generfde bloemetje. Vouw het bloemetje voorzichtig dicht rond het balletje. Dust de bovenkant van de tulp met een beetje rood verder op kleur.

Maak op deze manier zo veel bloemen als je wilt.

Rol de groene porselein uit tot een strook van ongeveer 2 tot 3cm breed. Met een lang mes worden hier driehoekjes van gesneden.



Pak een driehoekje op je vinger en doe er een klein beetje lijm op. Rol het blaadje rond een tulpensteeltje. Het teveel aan porselein kan langs de onderkant van de steel worden weggetrokken.



Let er op, dat niet alle blaadjes op dezelfde hoogte beginnen, dat staat mooier zodra het bloempotje gevuld wordt. Bij de knopjes wordt het blaadje heel hoog tegen de knop aangezet.

Dust de blaadjes eventueel nog een beetje na met groen.

Vul een bloempotje met wat overgebleven oud porselein en wat lijm. Doe er een dotje ijslandmos bovenop. Steek de tulpjes door het mos in de porselein.

Lak de plant een aantal dagen later goed af met een matte lak.

Mochten er nog vragen zijn, dan even mailen naar sun@nalladris.nl



Geniet van mijn workshops, zoveel als je kan
En maak er met je vriendinnen een leuke middag van!
Maar als je met mijn ideetjes centjes van anderen wilt innen,
Heb ik liever dat je zelf wat gaat verzinnen!

Copyright Nalladris 2014